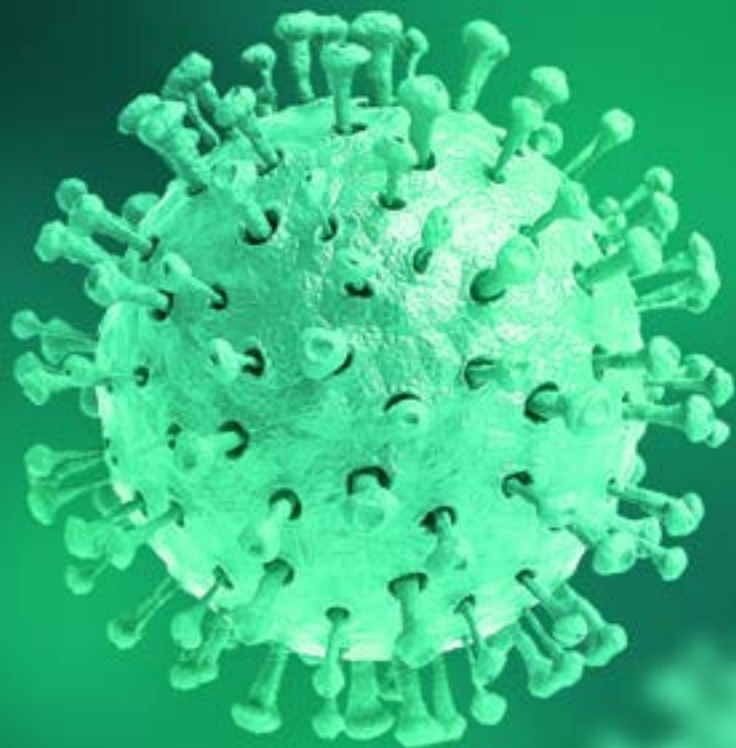


Coronavírus

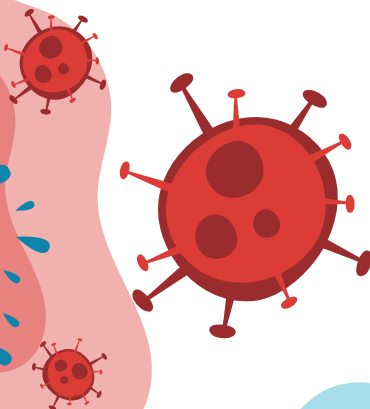
**A INFORMAÇÃO
É A MELHOR FORMA
DE PREVENÇÃO.**



CARTILHA INFORMATIVA

O VÍRUS SE ESPALHA QUANDO ENTRA EM CONTATO COM:

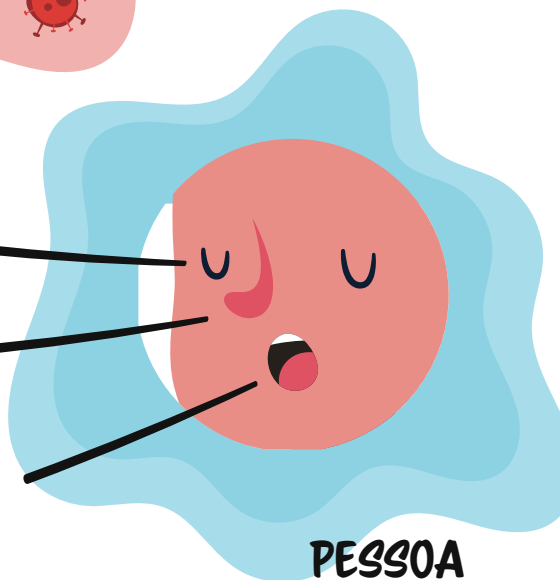
PESSOA DOENTE.



OLHOS

NARIZ

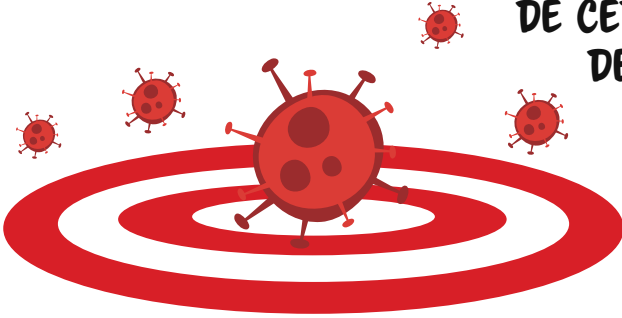
BOCA



PESSOA SAUDÁVEL.

Coronavírus

**SE VIR ALGUÉM, QUE ESTÁ
POSSIVELMENTE A TOSSIR OU
ESPIRRAR, VOCÊ PODE OPTAR
POR MANTER UMA DISTÂNCIA
DE CERCA DE 2 METROS
DESSA PESSOA.**



2 METROS

OU

**SUGERIR QUE O MESMO
UTILIZE UMA MÁSCARA PARA
EVITAR O CONTÁGIO DE TODOS
EM SEU ENTORNO.**



Coronavírus



**PESSOAS QUE ESTÃO
INFECTADAS PODEM NÃO
DEMONSTRAR SINTOMAS,
MAS SÃO CONTAGIOSAS.**

**NO GERAL, É UMA BOA IDÉIA
EVITAR MULTIDÕES, PORQUE
NÃO SE SABE QUEM PODERÁ
ESTAR DOENTE.**



Coronavírus

**CONTUDO, POR VEZES A SALIVA
DE UMA PESSOA DOENTE PODE
CHEGAR TAMBÉM A OUTRAS COISAS:**



**CANETAS, LÁPIS, DISPOSITIVOS
ELETRÔNICOS, BOTÕES DE
ELEVADOR, COPOS, TALHERES,
LENÇOS, MAÇANETAS, CORRIMÕES,
ETC.**

Coronavírus

**SE TOCAR EM ALGUMAS
DESTAS COISAS, MESMO QUE
ACIDENTALMENTE, EVITE TOCAR
NO SEU PRÓPRIO ROSTO OU
NO ROSTO DAS OUTRAS PESSOAS.**



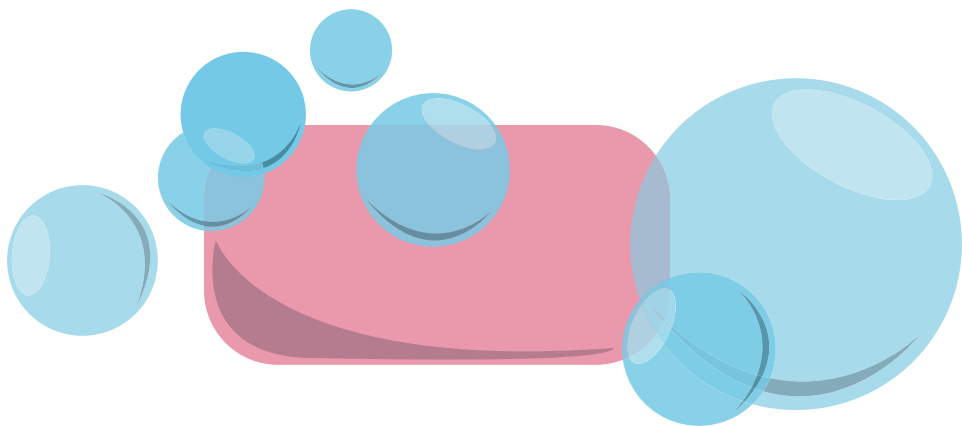
**EVITE ESFREGAR OS OLHOS,
NARIZ OU BOCA.**

Coronavírus

**OS VÍRUS CONSEGUEM
SOBREVIVER ATÉ 24 HORAS
NOS OBJETOS.**

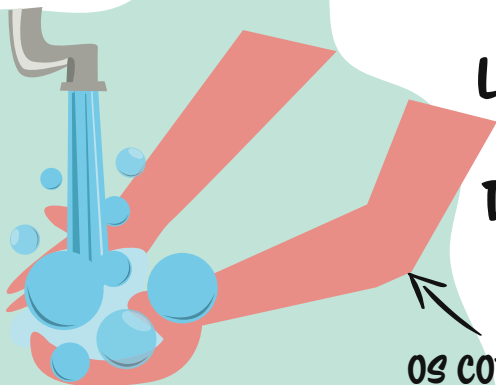


**E A ÚNICA MANEIRA EFICIENTE
DE SE LIVRAR DELES, LAVÁ-LOS
BEM COM SABÃO.**



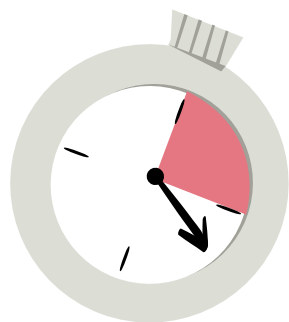
Coronavírus

CUIDADOS



**LAVE BEM AS MÃOS.
ESSE PROCESSO
DEVE DURAR CERCA
DE 20 SEGUNDOS.**

**OS COTOVELOS
TAMBÉM.**



**DEBAIXO
DAS UNHAS.**

**ENTRE
OS DEDOS.**

**LAVE AS PARTES
DETRÁS DAS MÃOS.**

**LAVE SEMPRE AS MÃOS
DEPOIS DE ESTAR EM
LUGARES PÚBLICOS E
PEGAR EM OBJETOS OU
COISAS DE USO COMUM.**

Coronavírus



**EVITE REUNIÕES, AGLOMERAÇÕES
OU FICAR EM AMBIENTES FECHADOS.**

Coronavírus



**OS GRUPOS DE RISCO (PROFISSIONAIS
ACIMA DE 60 ANOS, MULHERES
GRÁVIDAS E PESSOAS COM
DOENÇAS CRÔNICAS) DEVEM FAZER
O MONITORAMENTO DIÁRIO DE
TEMPERATURA.**

Coronavírus

**PARA MAIORES
INFORMAÇÕES:**

**[HTTP://PORTALARQUIVOS.SAUDE.GOV.BR/
CAMPANHAS/CORONAVIRUS/.](http://portalarquivos.saude.gov.br/campanhas/coronavirus/)**

Coronavírus

VERACEL

The logo for Veracel, featuring the word "VERACEL" in a bold, white, sans-serif font. The letters are closely spaced and have a slight shadow effect. Below the text is a white, horizontal, slightly curved underline that tapers at both ends.